

フォトエッセイ # 80


銀杏は手品師

昨日、通りがかりに見た
県庁前の銀杏の枝が
透けて見えるほど
葉が落ち始めていたけれど
お日様に透かした葉が
黄金色に輝いていた
これは、80歳の誕生日の記念になる
撮ってこよう！

♪…は、フランク永井の「公園の手品師」より

2023.12.21

島田祥生



♪鳩が飛び立つ公園の・・・

10羽ほどのハトが
何やら啄んでいる、平和な光景
と、何に驚いたか、一斉に飛び立った

A photograph of a park with a tall tower and a modern building in the background. The tower is a slender, cylindrical structure with a glass-enclosed observation deck at the top. The building is a large, multi-story structure with a curved facade and many windows. The foreground is filled with lush green trees and a grassy area. The sky is clear and blue.

♪銀杏は手品師、老いたピエロ

山下公園の一角にあるこのイチョウは
まだまだしっかりと葉をつけている
まだまだ、頑張るぞ、とでも言いたげな



♪薄れ日に微笑みながら・・・

県庁に通じる横浜のメイン道路の街路樹
葉がだいぶ落ちてきましたが
いい風格になったと思いませんか

♪季節の歌を・・・

あそこは、旧横浜正金銀行のシンボルトワー
観光案内の始まり始まり

元町
Motomachi 1.5Km

中華街
China Town 800m



本牧
Honmoku

港の見える丘公園
Minatomieruoka Park

赤レンガ倉庫
Aka-Renga soko

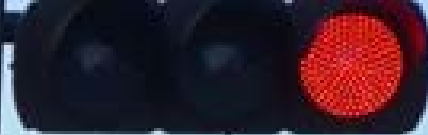
133

横浜公園
Yokohamakoen

♪ラララン ラララン ラララン・・・

黄金色になった葉が
しっかりと枝についている
お日様を浴びて
気持ちよさそう

港郵便局前
Minato Post Office



♪歌っているよ・・・

今年のベ이스ターズは大奮闘
クライマックスシリーズは残念無念
東をはじめ、来年も期待したいですね




♪貸してあげよか アコーディオン・・・

銀杏並木が、リズムカル
しかし、うまく剪定するものですね

A low-angle photograph of a tree with yellowing leaves against a clear blue sky. The branches are dark and intricate, with many leaves in various shades of yellow and gold. The sky is a solid, clear blue. The text is overlaid on the right side of the image.

♪銀杏は手品師 老いたピエロ

青空に透かした黄金色の葉っぱ
今年の猛暑を潜り抜けてきた
たくましい葉っぱたちです



♪雲が流れる公園の・・・

山下公園前の並木はすでに
すっかり葉が落ちていました

クリスマスのイルミネーションが

♪ 銀杏は手品師 老いたピエロ

ランドマークタワーと
クイーンズスクエアが見える

実は
葉っぱがあると、よく見えないのです



人の乗降は禁ず

♪口上は言わないけれど・・・


山下公園からこちらに來ると
ほっとしました
そう

沢山の黄金色の葉が見れたのです



♪なれた手つきで・・・

ビルの窓に写る
一本の銀杏
手品師のトリックですか
それとも
本当に写っている？

A street scene in autumn. In the foreground, a dark car is partially visible on the left. The middle ground features a sidewalk with a metal railing, two trees with bright yellow leaves, and a building with a series of large, circular, decorative windows. The background shows a modern building with a blue glass facade. The text is overlaid on the left side of the image.


♪ラララン ラララン ラララン・・・

風が吹くたびに
その風が弱くても
葉っぱが枝からサヨウナラ



♪カードを撒くよ・・・

落ち葉整理が大切なシゴトに
二人がかりでも
散ってくる！散ってくる！



♪秋がゆくんだ 冬が来る・・・

観光仕様の「あかいくつ号」
ゆく秋を惜しんでいるように
大人気



♪銀杏は手品師 老いたピエロ

きれいな金色のものから
まだ青っぽい、頑張っている木まで
並んでいる
ちょっとした、日当たりの加減のようで

♪風が冷たい公園の・・・

いやいや
あの親子、気持ちよさそう
鳩がたくさん近づいてきました





♪銀杏は手品師 老いたピエロ・・・

手品師が、カードを撒くは撒くは！
あっという間に
大きな袋がいっぱいになっています
向こうに袋の山が



♪何もかも聞いていながら・・・

向こうに見えるのは
神奈川県庁の本館のタワー
本館は歴史記念物になっています
でも、現役です

♪知らん顔して・・・
しないでください

県庁前
Pref. office

♪ラララン ラララン ラララン・・・

水陸両用バスに出くわしました
観光客に大人気
スマートではないですが
それなりの風情はあります





歩行者優先

♪すましているよ・・・

結構大きなスクリーンが付いています
ザブンと海に入るところ見てみたいですね
というより、乗ってみたい

A street scene in Yokohama, Japan. In the foreground, a large tree with sparse yellow leaves stands on the left. The street is lined with modern buildings, and a car is visible in the distance. The sky is clear and blue.

♪呼んでおくれよ 幸福を・・・

この横浜正金銀行は
明治13年に開設された国立銀行準拠の
特殊銀行として外国為替システムが未確立だった当時
日本の不利益を軽減するよう
現金（正金）で貿易決済を行う業務を担った

横浜のみならず日本の発展の礎を担ったのです



♪ 銀杏は手品師 老いたピエロ

関内駅に続く道
ものすごく広い、でしょう？
でも、なんだか変ですなえ

お陰様で、いい誕生日になりました