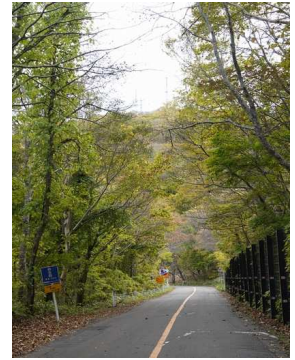


## 函館山2合目からの眺め

ロープウエーが法定点検のため休止中で、自動車道路を徒歩で4合目(海拔200m)まで。あとの予定があり、頂上を目の前にして引き返す。



2合目(海拔140m)から函館港を望む。真正面の三森山が気になる。 路面電車が見えた



2合目からのパノラマ。4合目は、木が茂っていて眺望できず、残念。

やはり、頂上からの眺めがいいですね。

## 人気観光スポットの一つ「金森倉庫」

ショッピングや食事が楽しめる。  
有難いことに、人では戻ってきている様子。

クリスマスの時期には、右手前の海上に、カナダから運ばれる大きなもみの木のクリスマスツリーが見事。  
雪道を歩くと、キュッキュッと音がする。

